



МИНИСТЕРСТВО КУЛЬТУРЫ
Хабаровского края

ПРИКАЗ

24.02.2015 № 95/01-15

г. Хабаровск

Об утверждении границ территорий и режимов использования земель в границах данных территорий объектов культурного наследия регионального значения: "Казарма артиллерийского склада, до 1886 г.", ул. Комсомольская, д. 8, "Артиллерийский склад, до 1886 г.", ул. Комсомольская, д. 16, "Артиллерийский склад, до 1886 г.", ул. Комсомольская, д. 18, расположенных в г. Хабаровске

В соответствии со статьей 56 Земельного кодекса Российской Федерации, статьей 9.1, статьей 33 Федерального закона от 25 июня 2002 г. № 73-ФЗ "Об объектах культурного наследия (памятниках истории и культуры) народов Российской Федерации», пунктом 1 постановления Правительства Хабаровского края от 13 августа 2009 г. № 256-пр "О мерах по реализации Закона Хабаровского края от 30 марта 2005 г. № 270 "О реализации полномочий Хабаровского края в сфере сохранения, использования, популяризации и государственной охраны объектов культурного наследия (памятников истории и культуры), расположенных на территории Хабаровского края", пунктом 3.52.17 Положения о министерстве культуры Хабаровского края, утвержденного постановлением Правительства Хабаровского края от 24 октября 2008 г. № 245-пр,
ПРИКАЗЫВАЮ:

1. Утвердить границы территорий объектов культурного наследия регионального значения:

1.1. "Казарма артиллерийского склада» до 1886 г.", ул. Комсомольская, д. 8, г. Хабаровск

1.2. "Артиллерийский склад, до 1886 г.", ул. Комсомольская, д. 16, г. Хабаровск.

1.3. "Артиллерийский склад, до 1886 г.", ул. Комсомольская, д. 18, г. Хабаровск.

2. Утвердить режим использования земель в границах данных территорий.

Министр


А.В. Федосов

УТВЕРЖДЕНА

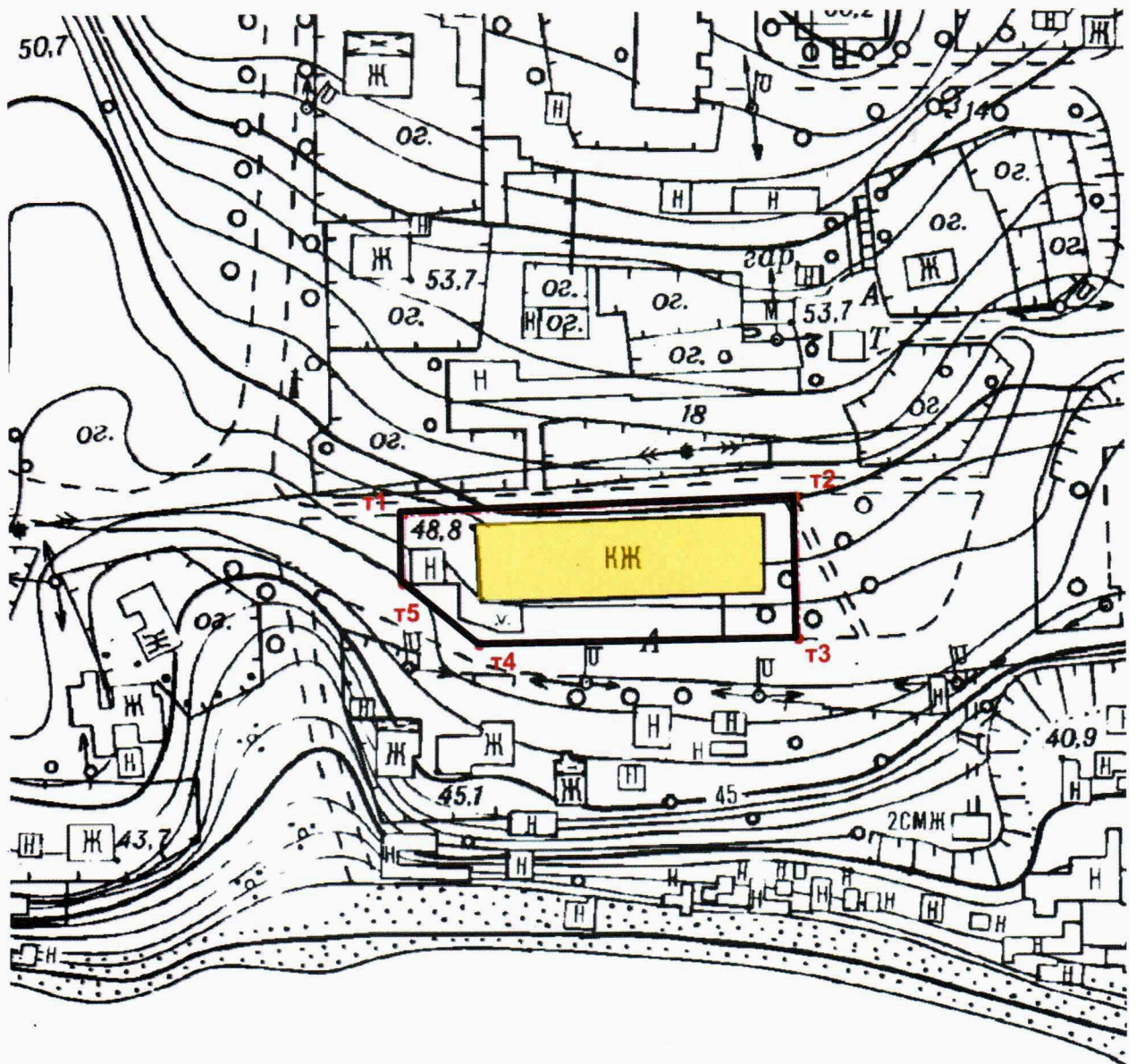
приказом министерства
культуры Хабаровского края

от 24.02.2015 № 95/01-15

ГРАНИЦА ТЕРРИТОРИИ

объекта культурного наследия регионального значения "Казарма
артиллерийского склада, до 1886 г.", ул. Комсомольская, д. 8, г. Хабаровск

1. Графическое изображение (схема) границы территории



2. Картографическое описание границы территории:

от т1 до т2 на восток 66,3 м;

от т2 до т3 на юг 23,6 м;

от т3 до т4 на запад 53,7 м;

от т4 до т5 на северо-запад 16,4 м;

от т5 до т1 на север 11,5 м.

3. Координаты характерных (поворотных) точек границы территории

Наименование (номер) поворотной точки	Координаты поворотных точек во Всемирной геодезической системе координат (WGS-84)		Координаты поворотных точек в местной системе координат (МСК-27)	
	северной широты	восточной долготы	X	Y
т1	48 27 50.29834 N	135 4 11.57865 E	454794.69	3178118.59
т2	48 27 50.37764 N	135 4 14.80230 E	454795.71	3178184.86
т3	48 27 49.61392 N	135 4 14.82023 E	454772.11	3178184.73
т4	48 27 49.59609 N	135 4 12.20516 E	454772.72	3178130.99
т5	48 27 49.92668 N	135 4 11.58155 E	454783.20	3178118.40

УТВЕРЖДЕН

приказом министерства
культуры Хабаровского края

от 24.02.2015 № 95/01-15

РЕЖИМ ИСПОЛЬЗОВАНИЯ ЗЕМЕЛЬ

в границах территорий объектов культурного наследия регионального значения: "Казарма артиллерийского склада, до 1886 г.", ул. Комсомольская, д. 8, "Артиллерийский склад, до 1886 г.", ул. Комсомольская, д. 16, "Артиллерийский склад, до 1886 г.", ул. Комсомольская, д. 18, расположенных в г. Хабаровске

В границах территорий объектов культурного наследия устанавливается режим земель историко-культурного назначения.

В границах территории объекта культурного наследия (далее - памятник) **запрещается**:

1) снос памятника и изменение его объемно-пространственных характеристик;

2) приспособление памятника для современного использования не в соответствии с видами разрешенного использования, установленными Правилами землепользования и застройки г. Хабаровска, или с изменением его особенностей, составляющих предмет его охраны;

3) размещение объектов капитального строительства и их частей, любое новое строительство, не связанное с восстановлением исторических утраченных элементов памятника и его исторической среды;

4) размещение объектов некапитального строительства (киосков, павильонов, навесов);

5) хозяйственная деятельность, нарушающая целостность памятника и (или) создающая угрозу его повреждения, разрушения или уничтожения;

6) проектирование, проведение землеустроительных работ, земляных, строительных, хозяйственных работ, не связанных с сохранением памятника, за исключением капитального ремонта существующих объектов инженерной инфраструктуры (внешние сети водоснабжения, канализации, теплоснабжения, газоснабжения, электроснабжения, телефонизации);

7) проведение земляных и хозяйственных работ без согласования с органом охраны объектов культурного наследия;

8) строительство надземным способом линий электропередач, газопроводов и других инженерных коммуникаций, за исключением временных, необходимых для проведения реставрационных работ;

9) устройство открытых и закрытых автостоянок, за исключением гостевых парковок, обслуживающих памятник;

10) установка на уличных фасадах и крышах памятника кондиционеров, крупногабаритных антенн и элементов инженерного

оборудования, искажающих внешний облик объекта культурного наследия;

11) установка рекламных конструкций и информационных вывесок:

- на крыше памятника;

- на фасадах памятника, за исключением: строительной сетки с изображением объекта реставрации (реконструкции); учрежденческих досок и режимных табличек с площадью информационного поля не более 0,3 кв. м; кронштейнов не более 0,6 м по высоте и ширине и вывесок в виде объемных букв и знаков высотой не более 0,6 м с размещением не выше отметки нижнего края оконных проемов 2-го этажа здания;

- отдельно стоящих рекламных конструкций всех видов;

12) вырубка ценных пород деревьев, за исключением санитарных рубок;

13) высадка (сохранение существующих) зеленых насаждений в непосредственной близости от памятника: деревьев - на расстоянии менее 5-ти метров, кустарников - менее 3-х метров.
