



МИНИСТЕРСТВО КУЛЬТУРЫ
Хабаровского края

ПРИКАЗ

31.12.2013 № 432/01.03-01

г. Хабаровск

Об утверждении границ территорий и режимов использования земель в границах данных территорий объектов культурного наследия федерального значения, расположенных в г. Хабаровске

В соответствии со статьей 56 Земельного кодекса Российской Федерации, статьей 9.1, статьей 33 Федерального закона от 25 июня 2002 г. № 73-ФЗ «Об объектах культурного наследия (памятниках истории и культуры) народов Российской Федерации», пунктом 1 постановления Правительства Хабаровского края от 13 августа 2009 г. № 256-пр «О мерах по реализации Закона Хабаровского края от 30 марта 2005 г. № 270 «О реализации полномочий Хабаровского края в сфере сохранения, использования, популяризации и государственной охраны объектов культурного наследия (памятников истории и культуры), расположенных на территории Хабаровского края», пунктом 3.52.17 Положения о министерстве культуры Хабаровского края, утвержденного постановлением Правительства Хабаровского края от 24 октября 2008 г. № 245-пр ПРИКАЗЫВАЮ:

1. Утвердить границы территорий следующих объектов культурного наследия федерального значения, расположенных в г. Хабаровске:

1.1. «Дом Пахорукова», 1911 - 1912 гг.», Волочаевская ул., 159, соответствии с приложением № 1.

1.2. «Дом Гоголева», 1910 - 1912 гг.», Дзержинского ул., 18, соответствии с приложением № 2.

1.3. «Дом Порошина», 1880 - 1890 гг.», Дзержинского ул., 22, соответствии с приложением № 3.

1.4. «Дом Волковинского», 1906 г.», Запарина ул., 63, в соответствии с приложением № 4.

1.5. «Комплекс зданий фирмы «Кунст и Альберс», 1908 - 1910 гг.» («Общежитие служащих торгового дома «Кунст и Альберс», 1908 г.», «Склад торгового дома «Кунст и Альберс», 1908 г.»), Истомина ул., 49, 51, в соответствии с приложением № 5.

1.6. «Дом Пьянкова», 1900-е годы», Истомина ул., 53, соответствии с приложением № 6.

1.7. «Дом Даттана», 1900-е годы (Дом Максимова, до 1900 г., 1910-е гг.), Истомина ул., 54, в соответствии с приложением № 7.

1.8. «Здание рефрижератора», 1912 г.», Кавказская ул., 35, в

соответствии с приложением № 8.

1.9. «Дом Плюснина», кон. XIX в.», Ленина ул., 15, в соответствии с приложением № 9.

1.10. «Торговый дом Плюснинных», 1902 г.», Муравьева-Амурского ул., 1, в соответствии с приложением № 10.

1.11. «Доходный дом Панцыревых», 1900 г.», Муравьева-Амурского ул., 3, в соответствии с приложением № 11.

1.12. «Доходный дом Такеучи», 1912 г.», Муравьева-Амурского ул., 5, в соответствии с приложением № 12.

1.13. «Доходный дом Хлебниковых», 1891 г., 1902 г., Муравьева-Амурского ул., 8, в соответствии с приложением № 13.

1.14. «Дом торговой фирмы «Кунст и Альберс», 1906 г.», Муравьева-Амурского ул., 9, в соответствии с приложением № 14.

1.15. «Здание Общественного собрания», 1901 г.», Муравьева-Амурского ул., 10, в соответствии с приложением № 15.

1.16. «Доходный дом Кровякова», 1899 г., 1911 г.», Муравьева-Амурского ул., 12, в соответствии с приложением № 16.

1.17. «Городской дом», 1907 - 1909 гг.» Муравьева-Амурского ул., 17, в соответствии с приложением № 17.

1.18. «Здание гостиницы «Эспланад», 1913 г.», 1928 г. Муравьева-Амурского ул., 18, в соответствии с приложением № 18.

1.19. «Дом Советов», 1929 - 1930 гг.», Муравьева-Амурского ул., 19, в соответствии с приложением № 19.

1.20. «Здание Дальневосточного банка», 1927 - 1928 гг.», Муравьева-Амурского ул., 21, в соответствии с приложением № 20.

1.21. «Дом Коммуна», 1931 - 1933 гг.», Муравьева-Амурского ул., 25, в соответствии с приложением № 21.

1.22. «Здание реального училища», 1900 - 1903 гг.», Пушкина ул., 54, в соответствии с приложением № 22.

1.23. «Дом командиров Особой Краснознаменной Дальневосточной армии», 1936 г.», Серышева ул., 3, в соответствии с приложением № 23.

1.24. «Здание кадетского корпуса», 1893 г., 1903 г.», Серышева ул., 13, в соответствии с приложением № 24.

1.25. «Филипповская церковь», 1913 г.», Серышева ул., 13, в соответствии с приложением № 25.

1.26. «Дом Александро-Ксениевской общины», нач. XX в.», Тургенева ул., 73, в соответствии с приложением № 26.

1.27. «Доходный дом Люббена», кон. XIX - нач. XX вв.», Тургенева ул., 86, в соответствии с приложением № 27.

1.28. «Здание казначейства», 1902 г.», Шевченко ул., 5, в соответствии с приложением № 28.

1.29. «Здание военного собрания», 1884 г., 1916 г.», Шевченко ул., 7, в соответствии с приложением № 29.

1.30. «Здание музея Приамурского отдела Географического общества», 1894 г., 1900 г.», Шевченко ул., 11, в соответствии с

приложением № 30.

1.31. «Здание Государственного банка», 1904 - 1907 гг.», Шевченко ул., 20, в соответствии с приложением № 31.

1.32. «Дом Малченко», 1910-е годы», Шеронова ул., 113, в соответствии с приложением № 32.

1.33. «Братская могила жертв белогвардейского террора в «Овраге смерти», ул. К. Маркса, между домами №№ 134 и 136, в соответствии с приложением № 33.

1.34. «Памятник жертвам белогвардейского террора в «Овраге смерти», 1961 г.», ул. К. Маркса, между домами №№ 134 и 136, в соответствии с приложением № 34.

1.35. «Памятник В.И. Ленину, 1925 г. площадь им. Ленина, в соответствии с приложением № 35.

1.36. «Памятник героям, павшим за освобождение Дальнего Востока», 1956 г.», Комсомольская площадь, в соответствии с приложением № 36.

1.37. «Памятник Е.П. Хабарову», 1958 г.», ж/д. ст. Хабаровск, Вокзальная площадь, в соответствии с приложением № 37.

2. Утвердить режим использования земель в границах данных территорий, в соответствии с приложением № 38.

3. Управлению культурного наследия (Якушенко Т.П.) обеспечить предоставление сведений о границах территорий и режимах использования земель в границах данных территорий объектов культурного наследия федерального значения, расположенных в г. Хабаровске, в Управление Федеральной службы государственной регистрации, кадастра и картографии по Хабаровскому краю.

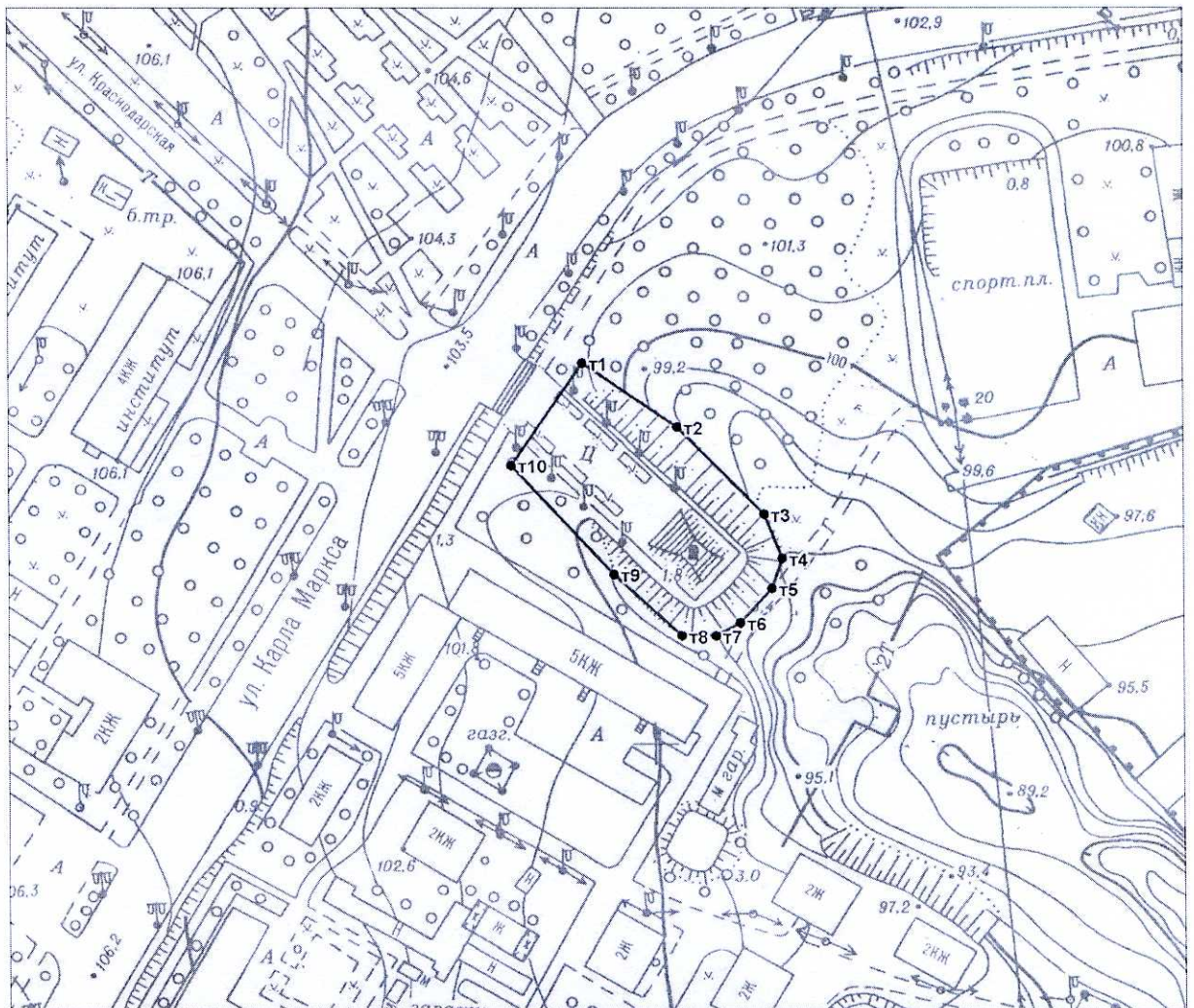
4. Контроль за исполнением настоящего приказа возложить на заместителя министра Завьялову О.В.

Министр


А.В. Федосов

Граница территории объекта культурного наследия федерального значения
«Памятник жертвам белогвардейского террора в «Овраге смерти», 1961 г.»,
ул. К. Маркса, между домами №№ 134 и 136, г. Хабаровск

1. Графическое изображение (схема) границы территории



Масштаб 1:2 000

2. Картографическое описание границы территории;

t1 – t2 – t3 – t4 – 77 м в юго-восточном направлении по нижней
границе насыпи;

t4 – t5 – t6 – t7 – t8 – 37 м в направлении юго-запада по нижней
границе насыпи;

т8 – т9 - т10 - 65 м по нижней границе насыпи и далее в северо-западном направлении;

т10 - т1 34 м в северо-восточном направлении, параллельно улице К.Маркса.

3. Координаты характерных (поворотных) точек границы территории объекта культурного наследия (в местной системе координат г. Хабаровска, во всемирной геодезической системе координат WGS-84)

| Наименование (номер) поворотной точки | Координаты поворотных точек во Всемирной геодезической системе координат (WGS-84) | | Координаты поворотных точек в местной системе координат (МСК-27) | |
|--|---|-------------------|--|------------|
| | северной широты | восточной долготы | X | Y |
| т1 | 48 30 12.17118 N | 135 6 20.85484 E | 459120,20 | 3180866,42 |
| т2 | 48 30 11.60545 N | 135 6 22.07500 E | 459102,20 | 3180891,10 |
| т3 | 48 30 10.83684 N | 135 6 23.18852 E | 459077,98 | 3180913,46 |
| т4 | 48 30 10.44846 N | 135 6 23.41327 E | 459065,89 | 3180917,82 |
| т5 | 48 30 10.18409 N | 135 6 23.28021 E | 459057,78 | 3180914,91 |
| т6 | 48 30 9.88434 N | 135 6 22.88108 E | 459048,70 | 3180906,53 |
| т7 | 48 30 9.77003 N | 135 6 22.56224 E | 459045,30 | 3180899,91 |
| т8 | 48 30 9.77044 N | 135 6 22.12428 E | 459045,50 | 3180890,92 |
| т9 | 48 30 10.30930 N | 135 6 21.24899 E | 459062,53 | 3180873,31 |
| т10 | 48 30 11.27203 N | 135 6 19.92395 E | 459092,84 | 3180846,73 |

Режим использования земель в границах территорий объектов культурного наследия федерального значения, расположенных в г. Хабаровске

В границах территорий объектов культурного наследия федерального значения, расположенных в г. Хабаровске, устанавливается режим земель историко-культурного назначения.

В границах территории объекта культурного наследия федерального значения (далее - памятник) **запрещается:**

1) снос памятника и изменение его объемно-пространственных характеристик;

2) приспособление памятника для современного использования не в соответствии с видами разрешенного использования, установленными Правилами землепользования и застройки г.Хабаровска, или с изменением его особенностей, составляющих предмет его охраны;

3) размещение объектов капитального строительства и их частей, любое новое строительство, не связанное с восстановлением исторических утраченных элементов памятника и его исторической среды;

4) размещение объектов некапитального строительства (киосков, павильонов, навесов);

5) хозяйственная деятельность, нарушающая целостность памятника и (или) создающая угрозу его повреждения, разрушения или уничтожения;

6) проектирование, проведение землеустроительных работ, земляных, строительных, хозяйственных работ, не связанных с сохранением памятника, за исключением капитального ремонта существующих объектов инженерной инфраструктуры (внешние сети водоснабжения, канализации, теплоснабжения, газоснабжения, электроснабжения, телефонизации);

7) проведение земляных и хозяйственных работ без согласования с органом охраны объектов культурного наследия;

8) строительство надземным способом линий электропередач, газопроводов и других инженерных коммуникаций, за исключением временных, необходимых для проведения реставрационных работ;

9) устройство открытых и закрытых автостоянок, за исключением гостевых парковок, обслуживающих памятник;

10) установка на уличных фасадах и крышах памятника кондиционеров, крупногабаритных антенн и элементов инженерного оборудования, искажающих внешний облик объекта культурного наследия;

11) установка рекламных конструкций и информационных вывесок:

- на крышах объектов культурного наследия;

- на фасадах памятника, за исключением: строительной сетки с изображением объекта реставрации (реконструкции); учрежденческих досок и режимных табличек с площадью информационного поля не более 0,3 кв.м; вывесок в виде объемных букв и знаков высотой не более 0,6 м с размещением не выше отметки нижнего края оконных проемов 2-го этажа здания;

- отдельно стоящих рекламных конструкций всех видов;

12) вырубка ценных пород деревьев, за исключением санитарных рубок;

13) высадка (сохранение существующих) зеленых насаждений в непосредственной близости от памятника: деревьев - на расстоянии менее 5-ти метров, кустарников - менее 3-х метров;
