



Правительство Хабаровского края
УПРАВЛЕНИЕ ГОСУДАРСТВЕННОЙ ОХРАНЫ
ОБЪЕКТОВ КУЛЬТУРНОГО НАСЛЕДИЯ

ПРИКАЗ

20.01.2017 № 17.1.2/7

г. Хабаровск

Об утверждении границ территории и режима использования земельного участка в границах территории объекта культурного наследия (памятника истории) регионального значения "Братская могила рабочих Хабаровского окружного арсенала, погибших в бою с японскими интервентами", 5 апреля 1920 г., расположенного по адресу: г. Хабаровск, ул. Тихоокеанская, парк завода "Дальдизель"

В соответствии с пунктом 5 статьи 3.1, статьями 9.1 и 33 Федерального закона "Об объектах культурного наследия (памятниках истории и культуры) народов Российской Федерации" от 25 июня 2002 г. № 73-ФЗ, пунктами 3.19, 3.30 Положения об управлении государственной охраны объектов культурного наследия Правительства Хабаровского края, утверждённого Постановлением Правительства Хабаровского края от 22 июня 2016 г. № 194-пр, на основании заключения (акта) государственной историко-культурной экспертизы от 11 мая 2016 г. № 051.05/2016, выполненного аттестованным экспертом по проведению государственной экспертизы Г.А. Сергеевой,
ПРИКАЗЫВАЮ:

Утвердить прилагаемые:

границы территории объекта культурного наследия регионального значения (памятника истории) "Братская могила рабочих Хабаровского окружного арсенала, погибших в бою с японскими интервентами", 5 апреля 1920 г., расположенного по адресу: г. Хабаровск, ул. Тихоокеанская, парк завода "Дальдизель";

режим использования земельного участка в границах территории объекта культурного наследия регионального значения (памятника истории) "Братская могила рабочих Хабаровского окружного арсенала, погибших в бою с японскими интервентами", 5 апреля 1920 г., расположенного по адресу: г. Хабаровск, ул. Тихоокеанская, парк завода "Дальдизель".

Начальник управления

В.В. Полещук

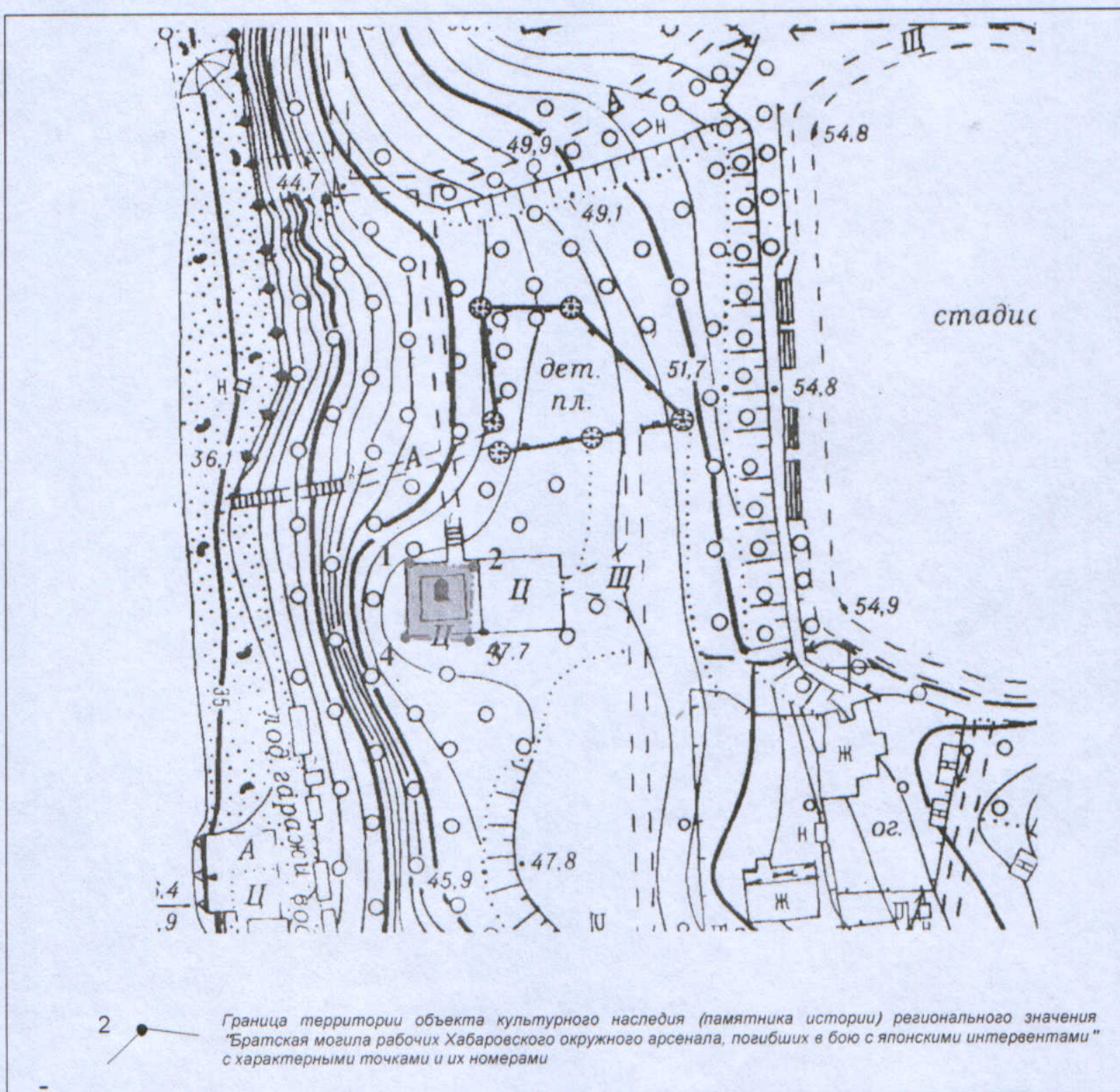
УТВЕРЖДЕНЫ

приказом управления государственной охраны объектов культурного наследия
Правительства Хабаровского края
от 20.01.2017 № 17.1.2/7

ГРАНИЦЫ ТЕРРИТОРИИ

объекта культурного наследия (памятника истории) регионального значения
"Братская могила рабочих Хабаровского окружного арсенала, погибших в бою с японскими интервентами", 5 апреля 1920 г., расположенного по адресу: г. Хабаровск, ул. Тихоокеанская, парк завода "Дальдизель"

1. Графическое изображение (схема) границы территории



2. Картографическое описание границы территории:
от т1 до т2 на юго-восток 12,1 м;
от т2 до т3 на юго-запад 13,9 м;
от т3 до т4 12 м на северо-запад;
от т4 до т1 на северо-восток 13,9 м.

3. Координаты характерных (поворотных) точек границы территории объекта культурного наследия (в местной системе координат г. Хабаровска, во всемирной геодезической системе координат WGS-84)

Наименование (номер) пово- ротной точки	Координаты поворотных точек во Все- мирной геодезической системе коорди- нат (WGS-84)		Координаты поворотных точек в местной системе координат (МСК-27)	
	северной широты	восточной долготы	X	Y
т1	48°29'50.18772"N	135°02'04.44094"E	458554.53	3175588.41
т2	48°29'50.16650"N	135°02'05.02448"E	458553.61	3175600.38
т3	48°29'49.71715"N	135°02'04.98764"E	458539.75	3175599.32
т4	48°29'49.73837"N	135°02'04.40410"E	458540.67	3175587.35

УТВЕРЖДЕН

приказом управления государственной охраны объектов культурного наследия
Правительства Хабаровского края
от 20.01.2017 № 17.1.2/7

РЕЖИМ ИСПОЛЬЗОВАНИЯ

земельного участка в границах территории объекта культурного наследия (памятника истории) регионального значения "Братская могила рабочих Хабаровского окружного арсенала, погибших в бою с японскими интервентами", 5 апреля 1920 г., расположенного по адресу: г. Хабаровск, ул. Тихоокеанская, парк завода "Дальдизель"

В границах территории объекта культурного наследия устанавливается режим земель историко-культурного назначения.

В границах территории объекта культурного наследия (далее - памятник) **запрещается:**

1) демонтаж, замена, ремонт надгробия и его элементов, включая памятные доски, без согласования с органом охраны объектов культурного наследия;

2) размещение объектов капитального строительства и временных построек, киосков, павильонов, навесов;

3) хозяйственная деятельность, нарушающая целостность памятника и (или) создающая угрозу его повреждения, разрушения или уничтожения;

4) проектирование, проведение землеустроительных работ, земляных, строительных, хозяйственных работ, не связанных с сохранением памятника;

5) проведение земляных и хозяйственных работ, связанных с сохранением памятника, без согласования с органом охраны объектов культурного наследия;

6) установка любых рекламных конструкций.
