



МИНИСТЕРСТВО КУЛЬТУРЫ
Хабаровского края

ПРИКАЗ

12.10.2015 № 427/01-15

г. Хабаровск

Об утверждении границ территории объекта культурного наследия регионального значения "Могила Сидоренко Евгения Михайловича (1915-1978 гг.), Героя Социалистического Труда, строителя"

В соответствии с Федеральным законом от 25 июня 2002 г. № 73-ФЗ "Об объектах культурного наследия (памятниках истории и культуры) народов Российской Федерации"

ПРИКАЗЫВАЮ:

1. Утвердить границы территории объекта культурного наследия регионального значения "Могила Сидоренко Евгения Михайловича (1915-1978 гг.), Героя Социалистического Труда, строителя", расположенного по адресу: г. Хабаровск, городское кладбище.

2. Использование земельного участка в границах территории объекта культурного наследия, указанного в пункте 1 настоящего приказа осуществлять согласно требованиям, установленным статьей 5.1 Федерального закона от 25 июня 2002 г. № 73-ФЗ "Об объектах культурного наследия (памятниках истории и культуры) народов Российской Федерации".

Министр

Н.И. Якутина

УТВЕРЖДЕНО

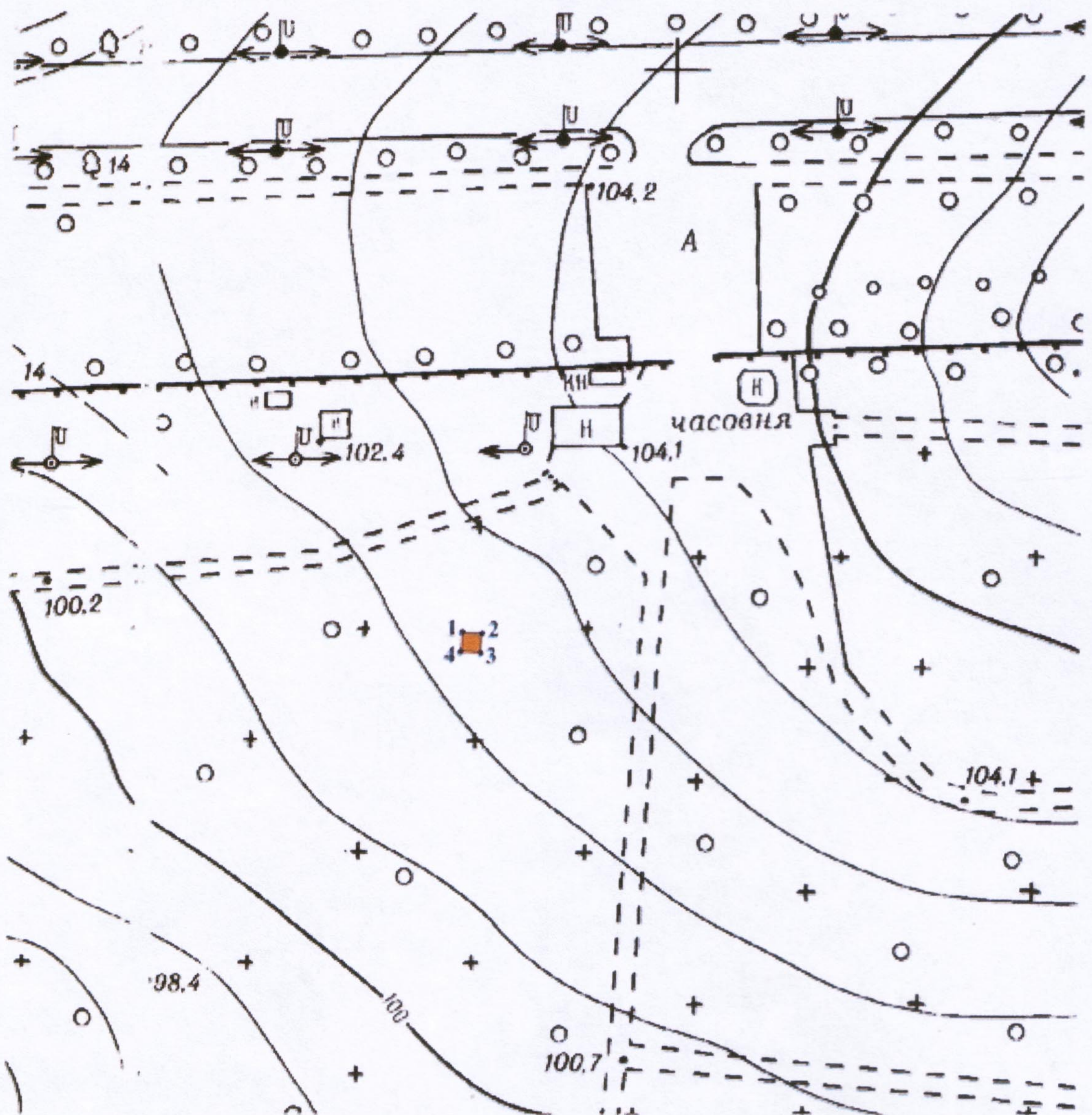
приказом министерства
культуры Хабаровского края

от 12.10.2015 № 427/01-15

ГРАНИЦЫ ТЕРРИТОРИИ

объекта культурного наследия регионального значения "Могила Сидоренко Евгения Михайловича (1915-1978 гг.), Героя Социалистического Труда, строителя", расположенного по адресу: г. Хабаровск, городское кладбище

1. Графическое изображение (схема) границы территории



2. Картографическое описание границ территории
 от т1 до т2 на юго-восток 3,6 м по ограждению;
 от т2 до т3 на юго-запад 3,6 м по ограждению;
 от т3 до т4 на северо-запад 3,6 м по ограждению;
 от т4 до т1 на северо-восток 3,6 м по ограждению.

3. Координаты характерных (поворотных) точек границ территории

Наименование (номер) пово- ротной точки	Координаты поворотных точек во Все- мирной геодезической системе координат (WGS-84)		Координаты поворотных точек в местной системе координат (МСК-27)	
	северной широты	восточной долготы	X	Y
т1	48 30 18.41914 N	135 07 47.66063 E	459275.93	3182652.18
т2	48 30 18.41085 N	135 07 47.83745 E	459275.60	3182655.81
т3	48 30 18.29496 N	135 07 47.82547 E	459272.03	3182655.49
т4	48 30 18.30326 N	135 07 47.64864 E	459272.36	3182651.86