



Правительство Хабаровского края  
УПРАВЛЕНИЕ ГОСУДАРСТВЕННОЙ ОХРАНЫ ОБЪЕКТОВ  
КУЛЬТУРНОГО НАСЛЕДИЯ

ПРИКАЗ

03.06.2019 № 23.1.3/8  
г. Хабаровск

Об утверждении границ территории и режима использования земель в границах территории объекта культурного наследия (памятника архитектуры) регионального значения "Дом доходный М.А. Друза", до 1909 г.", Хабаровский край, г. Хабаровск, ул. Калинина, д. 108

В соответствии с пунктом 5 статьи 3.1, статьями 9.1 и 33 Федерального закона от 25 июня 2002 г. № 73-ФЗ "Об объектах культурного наследия (памятниках истории и культуры) народов Российской Федерации", пунктом 3.19 Положения об управлении государственной охраны объектов культурного наследия Правительства Хабаровского края, утвержденного постановлением Правительства Хабаровского края от 22 июня 2016 г. № 194-пр,  
ПРИКАЗЫВАЮ:

Утвердить прилагаемые:

границы территории объекта культурного наследия (памятника архитектуры) регионального значения "Дом доходный М.А. Друза", до 1909 г.", Хабаровский край, г. Хабаровск, ул. Калинина, д. 108;

режим использования земель в границах территории объекта культурного наследия (памятника архитектуры) регионального значения "Дом доходный М.А. Друза", до 1909 г.", Хабаровский край, г. Хабаровск, ул. Калинина, д. 108.

Начальник управления

В.В. Полещук

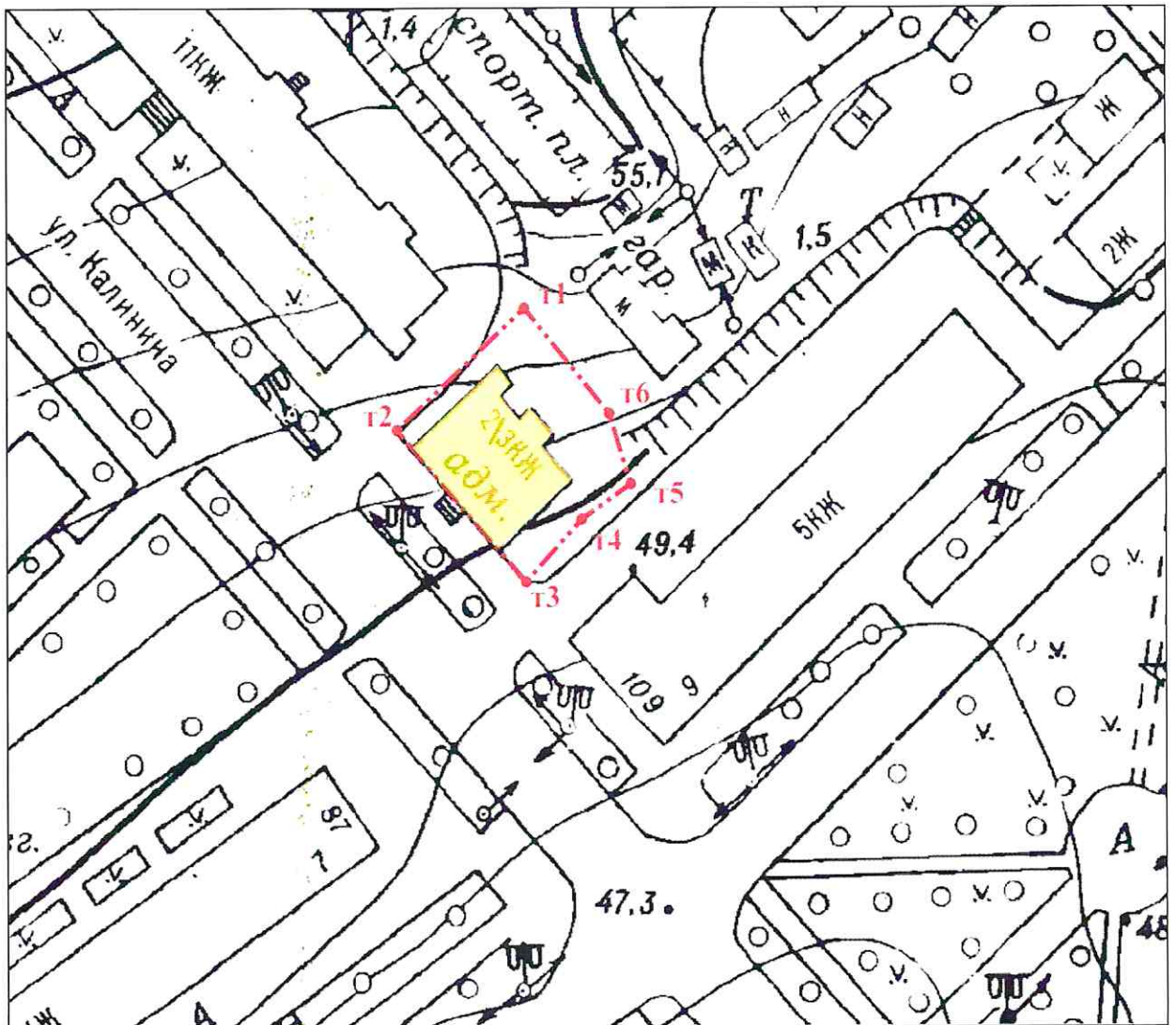
УТВЕРЖДЕНЫ

приказом управления  
государственной охраны  
объектов культурного наследия  
Правительства Хабаровского края  
от 03.06.2019 № 23.1.318

### ГРАНИЦЫ ТЕРРИТОРИИ

объекта культурного наследия (памятника архитектуры)  
регионального значения "Дом доходный М.А. Друза", до 1909 г.,  
Хабаровский край, г. Хабаровск, ул. Калинина, д. 108

#### 1. Графическое изображение (схема) границ территории



2. Координаты характерных (поворотных) точек границы территории объекта культурного наследия (во Всемирной геодезической системе координат WGS-84, в местной системе координат МСК-27)

Наименование (номер) поворотной точки	Координаты поворотных точек во Всемирной геодезической системе координат (WGS-84)		Координаты поворотных точек в местной системе координат (МСК-27)		Длина (метров)
	северной широты	восточной долготы	X	Y	
т1	48°28'43.43678"N	135°3'27.39972"E	456455,58	3177246,68	22,2
т2	48°28'42.95124"N	135°3'26.59963"E	456440,94	3177229,92	26,1
т3	48°28'42.32211"N	135°3'27.44375"E	456421,13	3177246,83	11,0
т4	48°28'42.57477"N	135°3'27.81995"E	456428,77	3177254,73	9,3
т5	48°28'42.72678"N	135°3'28.11812"E	456433,33	3177262,68	11,0
т6	48°28'43.07001"N	135°3'27.98363"E	456443,99	3177258,42	16,5

УТВЕРЖДЕН  
приказом управления  
государственной охраны  
объектов культурного наследия  
Правительства Хабаровского края  
от 03.06.2019 № 23.1.318

## РЕЖИМ ИСПОЛЬЗОВАНИЯ

земель в границах территории объекта культурного наследия  
(памятника архитектуры) регионального значения  
"Дом доходный М.А. Друза", до 1909 г.,  
Хабаровский край, г. Хабаровск, ул. Калинина, д. 108

В границах территории объекта культурного наследия устанавливается режим земель историко-культурного назначения.

В границах территории объекта культурного наследия (далее – памятник) запрещается:

1) снос памятника и изменение его объемно-пространственных характеристик;

2) приспособление памятника для современного использования не в соответствии с видами разрешенного использования, установленными Правилами землепользования и застройки, или с изменением его особенностей, составляющих предмет его охраны;

3) размещение объектов капитального строительства, не связанных с восстановлением исторических утраченных элементов памятника и его исторической среды;

4) размещение временных построек, киосков, павильонов, навесов;

5) хозяйственная деятельность, нарушающая целостность памятника и (или) создающая угрозу его повреждения, разрушения или уничтожения;

6) проектирование, проведение землеустроительных, земляных, строительных, хозяйственных работ, не связанных с сохранением памятника, за исключением капитального ремонта существующих объектов инженерной инфраструктуры (внешние сети водоснабжения, канализации, теплоснабжения, газоснабжения, электроснабжения, телефонизации);

7) проведение земляных и хозяйственных работ без согласования с органом охраны объектов культурного наследия;

8) строительство надземным способом линий электропередачи, газопроводов и других инженерных коммуникаций, за исключением временных, необходимых для проведения реставрационных работ;

9) устройство открытых и закрытых автостоянок, за исключением гостевых парковок, обслуживающих памятник;

10) установка на уличных фасадах и крыше памятника кондиционеров, крупногабаритных антенн и элементов инженерного оборудования, инфор-

мационных электронных табло, искажающих его внешний облик;

11) установка отдельно стоящих рекламных и информационных конструкций всех видов;

12) установка рекламных и информационных конструкций всех видов на фасадах и крыше памятника, в том числе крупногабаритных, за исключением:

- строительной сетки с изображением объекта реставрации (реконструкции);

- учрежденческих досок и режимных табличек с площадью информационного поля не более 0,3 кв. м;

- вывесок в виде объемных букв и знаков, высотой не более 0,6 м, на единой направляющей или прозрачной основе, располагаемых на свободных участках фасадов, на расстоянии не менее 0,3 м от оконных и дверных проемов, декоративных элементов фасадов, размещаемых на единой горизонтальной линии, на одном уровне (высоте), не выше отметки нижнего края оконных проемов второго этажа здания;

- вывесок консольного типа (кронштейн), высотой и шириной не более 0,6 м, размещаемых от уровня земли до нижнего края консольной вывески не менее 2,5 м и не более 0,2 м от края фасада и декоративных элементов, не выше отметки нижнего края оконных проемов второго этажа здания;

13) размещение на фасадах памятника двух и более идентичных по смысловой нагрузке информационных конструкций и вывесок;

14) вырубка ценных пород деревьев, за исключением санитарных рубок;

15) высадка (сохранение существующих) зеленых насаждений в непосредственной близости от памятника: деревьев – на расстоянии менее 5,0 м, кустарников – менее 3,0 м.

---