



Правительство Хабаровского края  
УПРАВЛЕНИЕ ГОСУДАРСТВЕННОЙ ОХРАНЫ  
ОБЪЕКТОВ КУЛЬТУРНОГО НАСЛЕДИЯ

ПРИКАЗ

15.12.2022 № 27.1.3/21  
г. Хабаровск

Об утверждении границ территории и режима использования земель в границах территорий объекта культурного наследия (памятника архитектуры) регионального значения "Дом доходный Дьяконовых", до 1912 г., расположенного по адресу: Хабаровский край, г. Хабаровск, ул. Ким Ю Чена, д. 15

В соответствии со статьями 3.1, 9.2 и 33 Федерального закона от 25 июня 2002 г. № 73-ФЗ "Об объектах культурного наследия (памятниках истории и культуры) народов Российской Федерации", с пунктом 3.19 Положения об управлении государственной охраны объектов культурного наследия Правительства Хабаровского края, утвержденного постановлением Правительства Хабаровского края от 22 июня 2016 г. № 194-пр, ПРИКАЗЫВАЮ:

Утвердить прилагаемые:

границы территории объекта культурного наследия (памятника архитектуры) регионального значения "Дом доходный Дьяконовых", до 1912 г., расположенного по адресу: Хабаровский край, г. Хабаровск, ул. Ким Ю Чена, д. 15;

режим использования земель в границах территории объекта культурного наследия (памятника архитектуры) регионального значения "Дом доходный Дьяконовых", до 1912 г., расположенного по адресу: Хабаровский край, г. Хабаровск, ул. Ким Ю Чена, д. 15.

Начальник управления

А.А. Косенко

# УТВЕРЖДЕНЫ

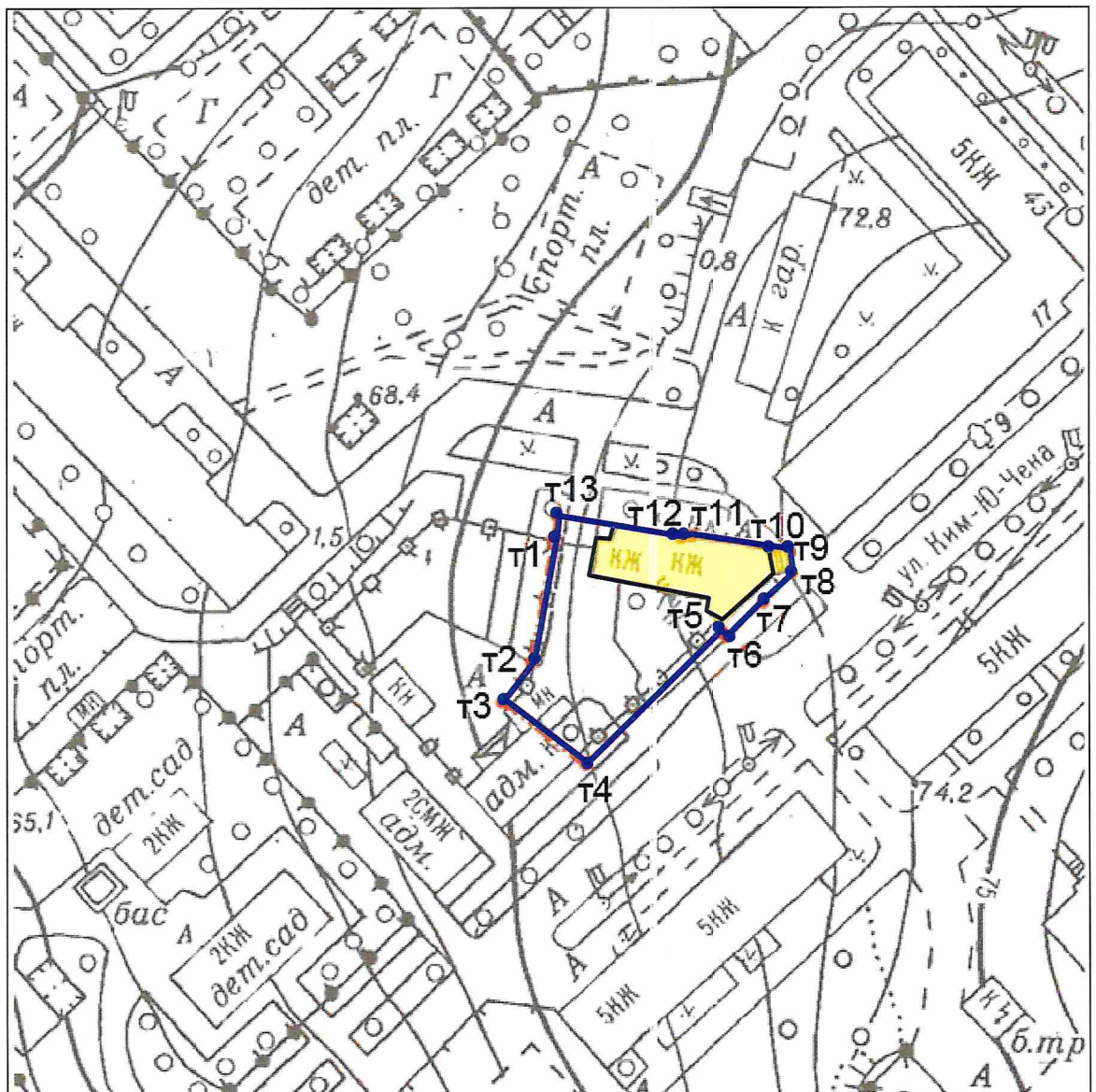
приказом управления  
государственной охраны  
объектов культурного наследия  
Правительства Хабаровского края

от 15.12.2022 № 27.1.3/91

## ГРАНИЦЫ ТЕРРИТОРИИ

объекта культурного наследия (памятника архитектуры)  
регионального значения "Дом доходный Дьяконовых", до 1912 г.,  
расположенного по адресу: Хабаровский край, г. Хабаровск,  
ул. Ким Ю Чена, д. 15

### 1. Графическое изображение (схема) границ территории:



Условные обозначения:

- т1 – обозначение и номер характерной (поворотной) точки;
- граница территории объекта культурного наследия.

2. Координаты характерных (поворотных) точек границ территории объекта культурного наследия (во Всемирной геодезической системе координат WGS-84, в местной системе координат МСК-27):

Наименование (номер) характерной (поворотной) точки	Координаты характерных (поворотных) точек во Всемирной геодезической системе координат (WGS-84)		Координаты характерных (поворотных) точек в местной системе координат (МСК-27)		Длина (метров)
	северной широты	восточной долготы	X	Y	
т1	48°28'57.62477"N	135°4'4.50834"E	456877.33	3178018.17	20,4
т2	48°28'56.97447"N	135°4'4.33217"E	456857.32	3178014.12	8,1
т3	48°28'56.76385"N	135°4'4.09815"E	456850.92	3178009.18	16,9
т4	48°28'56.43972"N	135°4'4.75999"E	456840.62	3178022.55	30,8
т5	48°28'57.12801"N	135°4'5.84344"E	456861.40	3178045.26	1,1
т6	48°28'57.10338"N	135°4'5.88383"E	456860.62	3178046.07	8,1
т7	48°28'57.28483"N	135°4'6.17041"E	456866.10	3178052.08	6,7
т8	48°28'57.43426"N	135°4'6.40825"E	456870.61	3178057.06	3,5
т9	48°28'57.54661"N	135°4'6.38698"E	456874.09	3178056.70	3,2
т10	48°28'57.56354"N	135°4'6.23555"E	456874.67	3178053.60	13,1
т11	48°28'57.63546"N	135°4'5.60599"E	456877.17	3178040.72	1,8
т12	48°28'57.62547"N	135°4'5.51784"E	456876.91	3178038,90	20,5
т13	48°28'57.74163"N	135°4'4.53626"E	456880.93	3178018.82	3,7



## УТВЕРЖДЕН

приказом управления  
государственной охраны  
объектов культурного наследия  
Правительства Хабаровского края  
от 15.12.2022 № 27.1.3/91

### РЕЖИМ ИСПОЛЬЗОВАНИЯ

земель в границах территории объекта культурного наследия  
(памятника архитектуры) регионального значения  
"Дом доходный Дьяконовых", до 1912 г., расположенного  
по адресу: Хабаровский край, г. Хабаровск, ул. Ким Ю Чена, д. 15

В границах территории объекта культурного наследия устанавливается режим земель историко-культурного назначения.

В границах территории объекта культурного наследия (далее – памятник) запрещается:

- 1) снос памятника и его незаконное перемещение;
- 2) изменение объемно-пространственных характеристик памятника с учетом предмета его охраны, за исключением работ по сохранению памятника или его отдельных элементов, сохранению историко-градостроительной или природной среды памятника;
- 3) приспособление памятника для современного использования не в соответствии с видами разрешенного использования, установленными Правилами землепользования и застройки г. Хабаровска, или с изменением его особенностей, составляющих предмет его охраны;
- 4) строительство объектов капитального строительства и увеличение объемно-пространственных характеристик существующих на территории памятника объектов капитального строительства; проведение земляных, строительных, мелиоративных и иных работ, за исключением работ по сохранению памятника или его отдельных элементов, сохранению историко-градостроительной или природной среды памятника, а также капитального ремонта существующих объектов инженерной инфраструктуры (внешние сети водоснабжения, канализации, теплоснабжения, газоснабжения, электроснабжения, телефонизации), при условии согласования таких работ с органом охраны объектов культурного наследия;
- 5) хозяйственная деятельность, нарушающая целостность памятника и (или) создающая угрозу его повреждения, разрушения или уничтожения;
- 6) строительство надземным способом линий электропередачи, газопроводов и других инженерных коммуникаций, за исключением временных, необходимых для проведения реставрационных работ;
- 7) устройство открытых и закрытых автостоянок, за исключением

гостевых парковок, обслуживающих памятник;

8) установка на уличных фасадах и крышах памятника кондиционеров, крупногабаритных антенн и элементов инженерного оборудования, информационных электронных табло, искажающих внешний облик памятника;

9) установка рекламных и информационных конструкций:

- на памятнике (его крыше, фасадах и иных элементах памятника), за исключением: информационных конструкций в виде объемных букв и знаков высотой не более 0,6 м, стоящих на общем каркасе или на прозрачной подложке, с размещением на фасадах здания с учетом особенностей и отдельных элементов, составляющих предмет его охраны; учрежденческих досок и режимных табличек с площадью информационного поля не более 0,3 кв. м; строительной сетки с изображением объекта реставрации (реконструкции);

- отдельно стоящих рекламных конструкций всех видов, за исключением наружной рекламы, содержащей исключительно информацию о проведении на памятнике, его территории театрально-зрелищных, культурно-просветительных и зрелищно-развлекательных мероприятий или исключительно информацию об указанных мероприятиях с одновременным упоминанием об определенном лице как о спонсоре конкретного мероприятия при условии, если такому упоминанию отведено не более чем 10 процентов рекламной площади (пространства);

10) размещение вывесок консольного типа (кронштейн);

11) размещение на фасадах памятника двух и более идентичных по смысловой нагрузке информационных конструкций и вывесок;

12) вырубка ценных пород деревьев, за исключением санитарных рубок;

13) высадка зеленых насаждений в непосредственной близости от памятника: деревьев – на расстоянии менее 5,0 м, кустарников – менее 3,0 м.

---