



МИНИСТЕРСТВО КУЛЬТУРЫ
Хабаровского края

ПРИКАЗ

06.12.2013 № 390/01.03-01

г. Хабаровск

Об утверждении границы территории и режимов использования земель в границе данной территории объекта культурного наследия регионального (краевого) значения «Дом жилой Д.А. Языкова», до 1912 г.», ул. Кавказская, 22, г. Хабаровск

В соответствии со статьей 56 Земельного кодекса Российской Федерации, статьей 9.1, статьей 33 Федерального закона от 25 июня 2002 г. № 73-ФЗ «Об объектах культурного наследия (памятниках истории и культуры) народов Российской Федерации», пунктом 1 Постановления Правительства Хабаровского края от 13 августа 2009 г. № 256-пр «О мерах по реализации Закона Хабаровского края от 30 марта 2005 г. № 270 «О реализации полномочий Хабаровского края в сфере сохранения, использования, популяризации и государственной охраны объектов культурного наследия (памятников истории и культуры), расположенных на территории Хабаровского края», пунктом 3.52.17 Положения о министерстве культуры Хабаровского края, утвержденного постановлением Правительства Хабаровского края от 24 октября 2008 г. № 245-пр ПРИКАЗЫВАЮ:

1. Утвердить границу территории и режим использования земель в границе территории объекта культурного наследия регионального (краевого) значения «Дом жилой Д.А. Языкова», до 1912 г.», ул. Кавказская, 22, г. Хабаровск, в соответствии с приложениями №№ 1, 2.

2. Управлению культурного наследия (Якушенко Т.П.) обеспечить предоставление сведений о границе территории и режимах использования земель в границе территории объекта культурного наследия регионального (краевого) значения «Дом жилой Д.А. Языкова», до 1912 г., ул. Кавказская, 22, г. Хабаровск, в Управление Федеральной службы государственной регистрации, кадастра и картографии по Хабаровскому краю.

3. Контроль за исполнением настоящего приказа возложить на заместителя министра Завьялову О.В.

Министр

А.В. Федосов

Приложение № 1
к приказу министерства
культуры Хабаровского края
от 06.12.2013 № 390/р.02-01

Граница территории и режим использования земель в границе территории объекта культурного наследия регионального (краевого) значения «Дом жилой Д.А. Языкова», до 1912 г.», ул. Кавказская, 22, г. Хабаровск

1. Картографическое описание границы территории

Граница территории объекта культурного наследия регионального (краевого) значения «Дом жилой Д.А. Языкова», до 1912 г.», ул. Кавказская, 22, г. Хабаровск (далее – ОКН-Р), проходит:

- 1-2: в направлении на северо-восток по границе земельного участка;
- 2-3-4: в направлении на юго-восток по границе земельного участка;
- 4-5: в направлении на юго-запад по границе земельного участка;
- 5-1: в направлении на северо-запад на расстоянии (ориентировочно) 2,5 м от фасада ОКН-Р.

2. Координаты характерных (поворотных) точек границы территории ОКН-Р

В системе координат (МСК Хабаровск)

№ точки	X	Y	№ точки	X	Y
1	14669,92	4773,11	4	14671,65	4807,02
2	14683,60	4788,63	5	14653,27	4788,79
3	14673,24	4798,00			

В системе координат (МСК 27)

№ точки	X	Y	№ точки	X	Y
1	454954,53	3177763,95	4	454955,50	3177797,89
2	454967,87	3177779,77	5	454937,53	3177779,25
3	454957,30	3177788,91			

3. Режим использования земель в границе территории ОКН-Р

В границе территории ОКН-Р запрещается:

- 1) хозяйственная деятельность, нарушающая целостность объекта культурного наследия и (или) создающая угрозу его повреждения, разрушения или уничтожения;
- 2) приспособление объекта культурного наследия для современного использования не в соответствии с видами разрешенного использования,

установленными Правилами землепользования и застройки г. Хабаровска, или с изменением его особенностей, составляющих предмет его охраны;

3) размещение объектов капитального строительства и их частей, а также проектирование, проведение землеустроительных работ, земляных, строительных, хозяйственных работ, не связанных с сохранением объекта культурного наследия, за исключением капитального ремонта существующих объектов инженерной инфраструктуры (внешние сети водоснабжения, канализации, теплоснабжения, газоснабжения, электроснабжения, телефонизации);

4) устройство открытых и закрытых автостоянок, за исключением гостевых парковок;

5) установка объектов некапитального строительства (киосков, павильонов, навесов);

6) установка на уличных фасадах и крышах объекта культурного наследия кондиционеров, крупногабаритных антенн и элементов инженерного оборудования, искажающих внешний облик объекта культурного наследия;

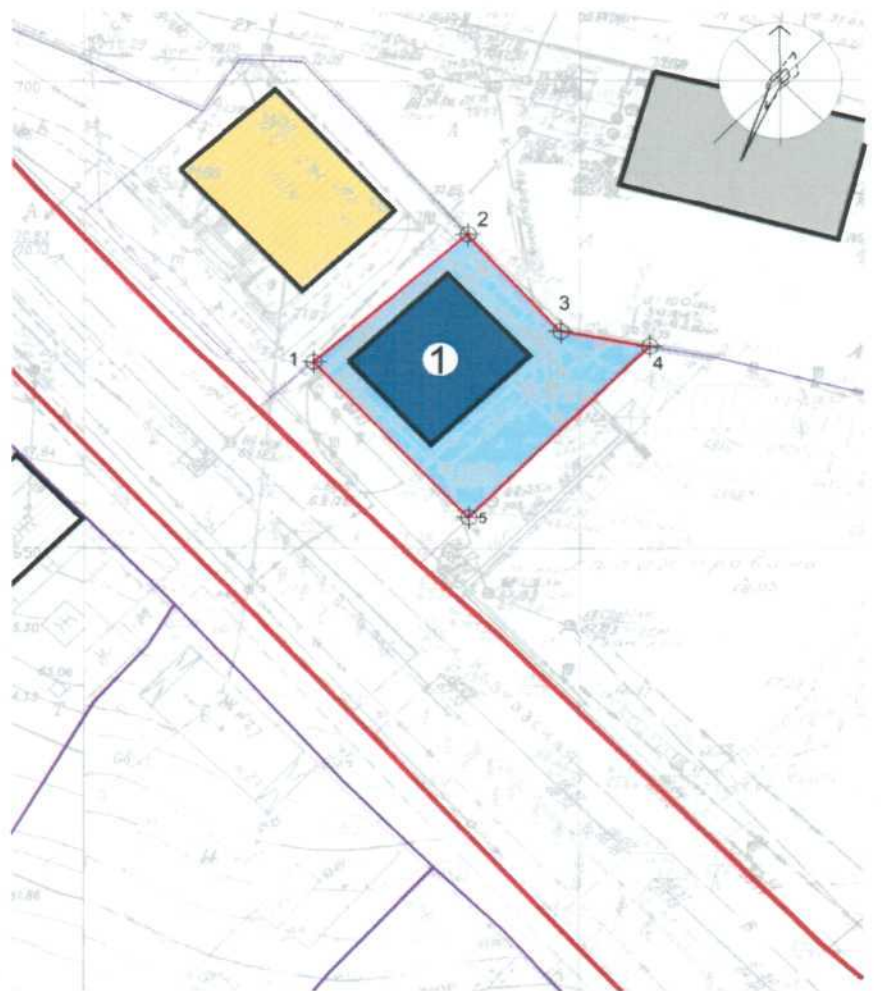
7) установка рекламных конструкций и информационных вывесок, за исключением: строительной сетки с изображением объекта реставрации (реконструкции); учрежденческих досок и режимных табличек с площадью информационного поля не более 0,3 кв.м; вывесок в виде объемных букв и знаков высотой не более 0,6 м, с размещением не выше отметки нижнего края оконных проемов 2-го этажа здания;

8) размещение отдельно стоящих рекламных конструкций всех видов;

9) вырубка зеленых насаждений, за исключением санитарных рубок.

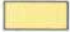


Приложение № 2
к приказу министерства
культуры Хабаровского края
от 06.12.2013 № 390/01.03-01

Графическое изображение (рисунок) границы территории объекта культурного наследия регионального (краевого) значения «Дом жилой Д.А. Языкова», до 1912 г.», ул. Кавказская, 22, г. Хабаровск



Условные обозначения

-  - Красные линии улиц
-  - ОКН-Р-1
-  - Территория ОКН-Р

-  Здания постройки 1950 - 1960 г.г.
-  Диссонирующая застройка. (Малоценная и ветхая застройка. Большая часть зданий возведена в первой половине 1900г.г.)
-  Инженерно-технические, хозяйственные здания и сооружения
-  - Поворотные точки границы территории ОКН-Р