



МИНИСТЕРСТВО КУЛЬТУРЫ
Хабаровского края

ПРИКАЗ

12.10.2015 № 425/01-15

г. Хабаровск

Об утверждении границ территории объекта культурного наследия регионального значения "Могила Нечепаяева Серафима Карповича (1905-1971 гг.), врача"

В соответствии с Федеральным законом от 25 июня 2002 г. № 73-ФЗ "Об объектах культурного наследия (памятниках истории и культуры) народов Российской Федерации"

ПРИКАЗЫВАЮ:

1. Утвердить границы территории объекта культурного наследия регионального значения "Могила Нечепаяева Серафима Карповича (1905-1971 гг.), врача", расположенного по адресу: г. Хабаровск, городское кладбище.

2. Использование земельного участка в границах территории объекта культурного наследия, указанного в пункте 1 настоящего приказа, осуществлять согласно требованиям, установленным статьей 5.1 Федерального закона от 25 июня 2002 г. № 73-ФЗ "Об объектах культурного наследия (памятниках истории и культуры) народов Российской Федерации".

Министр

Н.И. Якутина

УТВЕРЖДЕНО

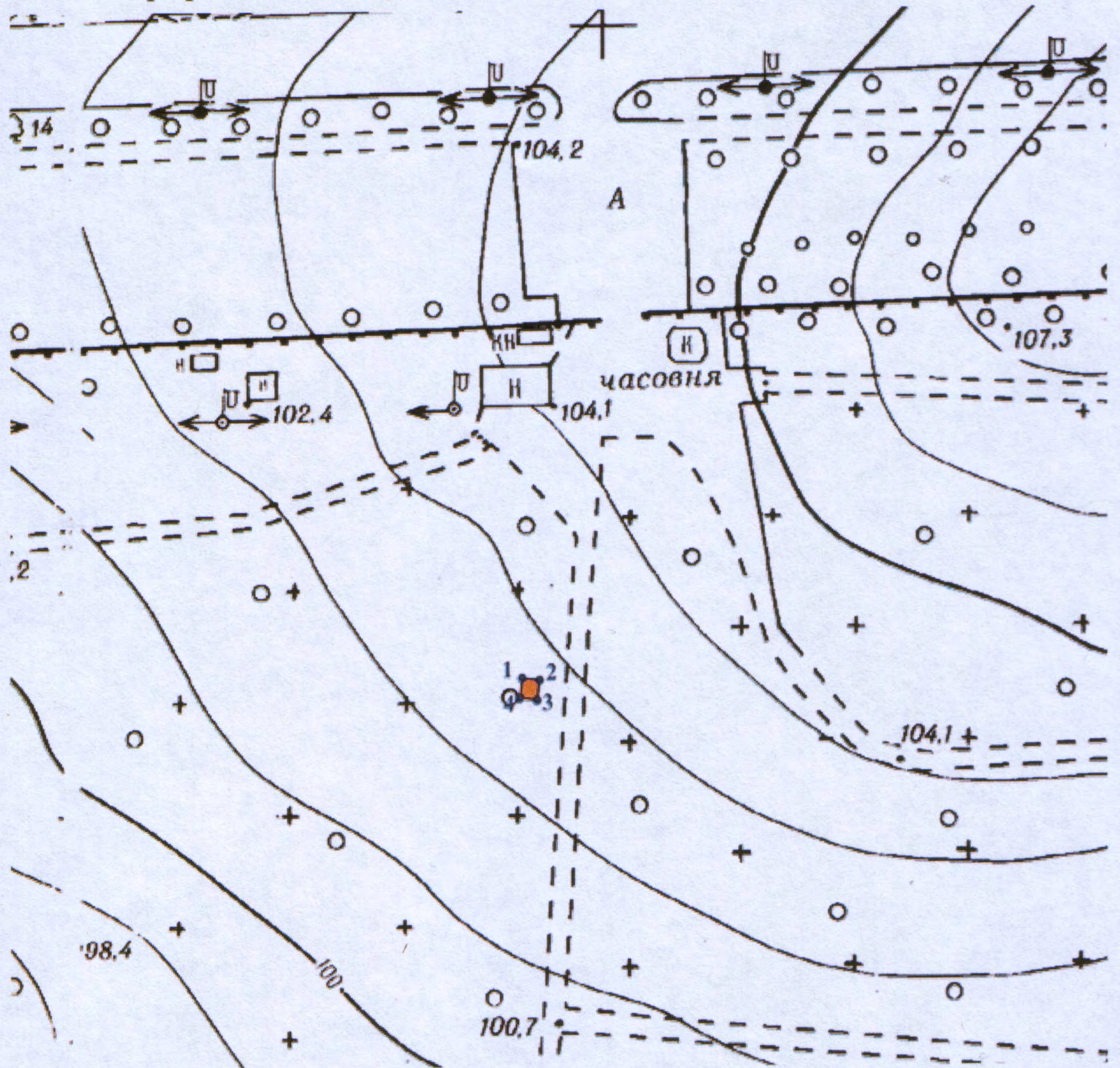
приказом министерства
культуры Хабаровского края

от 12.10.2015 № 425/01-15

ГРАНИЦЫ ТЕРРИТОРИИ

объекта культурного наследия регионального значения "Могила Нечепая
ва Серафима Карповича (1905-1971 гг.), врача", расположенного по адре-
су: г. Хабаровск, городское кладбище

1. Графическое изображение (схема) границы территории



2. Картографическое описание границ территории
 от т1 до т2 на юго-восток 3,2 м по ограждению;
 от т2 до т3 на юго-запад 3,7 м по ограждению;
 от т3 до т4 на северо-запад 3,2 м по ограждению;
 от т4 до т1 на северо-восток 3,7 м по ограждению.

3. Координаты характерных (поворотных) точек границ территории

Наименование (номер) пово- ротной точки	Координаты поворотных точек во Все- мирной геодезической системе коорди- нат (WGS-84)		Координаты поворотных то- чек в местной системе коор- динат (МСК-27)	
	северной широты	восточной долготы	X	Y
т1	48 30 17.93031 N	135 7 48.79842 E	459260.35	3182675.22
т2	48 30 17.91751 N	135 7 48.95088 E	459259.89	3182678.34
т3	48 30 17.80001 N	135 7 48.92865 E	459256.27	3182677.81
т4	48 30 17.81281 N	135 7 48.77620 E	459256.73	3182674.69