



**Правительство Хабаровского края
УПРАВЛЕНИЕ ГОСУДАРСТВЕННОЙ ОХРАНЫ
ОБЪЕКТОВ КУЛЬТУРНОГО НАСЛЕДИЯ**

ПРИКАЗ

30.12.2016 № 17.1.2/46

г. Хабаровск

О включении выявленного объекта культурного наследия "Могила Лукашова А.М. (1870-1942 гг.), садовода-селекционера", г. Хабаровск, питомник им. Лукашова, в единый государственный реестр объектов культурного наследия (памятников истории и культуры) народов Российской Федерации в качестве объекта культурного наследия (памятника истории) регионального значения, об утверждении границ его территории, режима использования земель и предмета охраны

В соответствии с пунктом 5 статьи 3.1 и статьёй 18 Федерального закона от 25.06.2002 г. № 73-ФЗ "Об объектах культурного наследия (памятниках истории и культуры) народов Российской Федерации", статьёй 3 Закона Хабаровского края от 30.03.2005 № 270 "О реализации полномочий Хабаровского края в области сохранения, использования, популяризации и государственной охраны объектов культурного наследия (памятников истории и культуры), расположенных на территории Хабаровского края", пунктами 3.15, 3.17, 3.19 и 3.20 Положения об управлении государственной охраны объектов культурного наследия Правительства Хабаровского края, утверждённого Постановлением Правительства Хабаровского края от 22.06.2016 № 194-пр, на основании заключения (акта) государственной историко-культурной экспертизы от 30.03.2016 № 049.03/2016, выполненного аттестованным экспертом по проведению государственной историко-культурной экспертизы Г.А. Сергеевой,

ПРИКАЗЫВАЮ:

1. Включить выявленный объект культурного наследия "Могила Лукашова А.М. (1870-1942 гг.), садовода-селекционера", г. Хабаровск, питомник им. Лукашова, в единый государственный реестр объектов культурного наследия (памятников истории и культуры) народов Российской Федерации в качестве объекта культурного наследия (памятника истории) регионального значения с наименованием "Могила Лукашова А.М. (1870-1942 гг.), садовода-селекционера", г. Хабаровск, питомник им. Лукашова.

2. Утвердить прилагаемые:

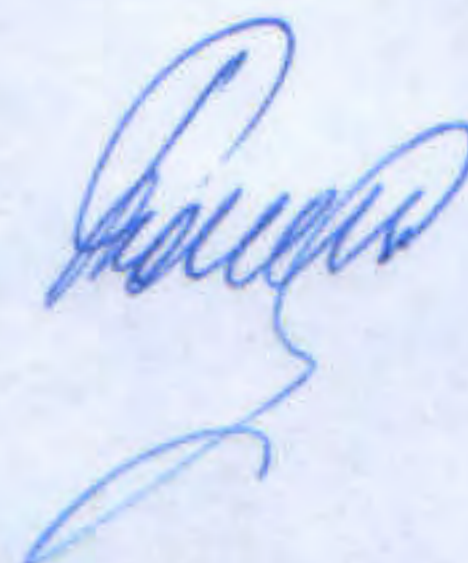
границы территории объекта культурного наследия (памятника истории) регионального значения "Могила Лукашова А.М. (1870-1942 гг.), садовода-селекционера", расположенного по адресу: г. Хабаровск, питомник им. Лукашова;

режим использования земель в границах территории объекта культурного наследия (памятника истории) регионального значения "Могила Лукашова А.М. (1870-1942 гг.), садовода-селекционера", расположенного по адресу: г. Хабаровск, питомник им. Лукашова;

предмет охраны объекта культурного наследия (памятника истории) регионального значения "Могила Лукашова А.М. (1870-1942 гг.), садовода-селекционера", расположенного по адресу: г. Хабаровск, питомник им. Лукашова.

3. Исключить выявленный объект культурного наследия "Могила Лукашова А.М. (1870-1942 гг.) садовода-селекционера", г. Хабаровск, питомник им. Лукашова, из Списка выявленных объектов культурного наследия Хабаровского края.

Начальник управления



В.В. Полещук

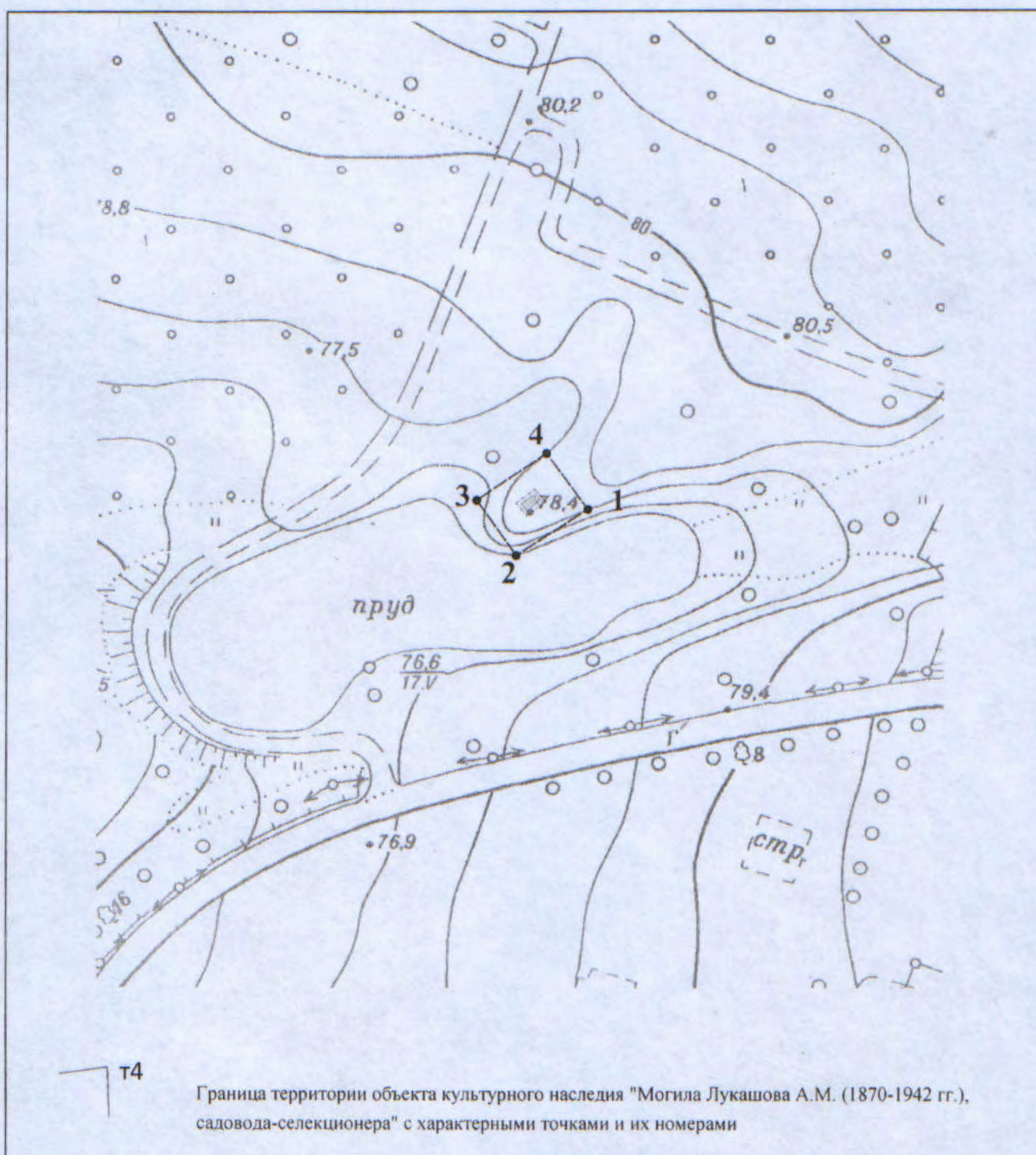
УТВЕРЖДЕНЫ

приказом управления государственной охраны объектов культурного наследия
Правительства Хабаровского края
от 30.12.2016 № 17.1.2/76

ГРАНИЦЫ ТЕРРИТОРИИ

объекта культурного наследия (памятника истории) регионального значения
"Могила Лукашова А.М. (1870-1942 гг.), садовода-селекционера", Хабаровск,
питомник им. Лукашова

1. Графическое изображение (схема) границ территории



2. Картографическое описание границ территории:

- от т1 до т2 на юго-запад 18,5 м вдоль ограды на расстоянии 6,3 м;
- от т2 до т3 на северо-запад 15,0 м вдоль ограды на расстоянии 6,7 м;
- от т3 до т4 на северо-восток 18,4 м вдоль ограды на расстоянии 5,3 м;
- от т4 до т1 на юго-восток 15,4 м вдоль ограды на расстоянии 6,6.

3. Координаты характерных (поворотных) точек границ территории объекта культурного наследия (в местной системе координат г. Хабаровска, во всемирной геодезической системе координат WGS-84)

Наименование (номер) пово- ротной точки	Координаты поворотных точек во Всемирной геодезической системе ко- ординат (WGS-84)		Координаты поворотных то- чек в местной системе коор- динат (МСК-27)	
	северной широты	восточной долго- ты	X	Y
т1	48 30 41.84305 N	135 05 09.14025 E	460067.89	3179413.98
т2	48 30 41.51047 N	135 05 08.38932 E	460057.95	3179398.35
т3	48 30 41.91093 N	135 05 07.97437 E	460070.50	3179390.10
т4	48 30 42.25064 N	135 05 08.70825 E	460080.67	3179405.38

УТВЕРЖДЕН

приказом управления государственной охраны объектов культурного наследия
Правительства Хабаровского края
от 30.12.2016 № 17.1.2/76

РЕЖИМ ИСПОЛЬЗОВАНИЯ

земельного участка в границах территории объекта культурного наследия (памятника истории) регионального значения "Могила Лукашова А.М. (1870-1942 гг.), садовода-селекционера", г. Хабаровск, питомник им. Лукашова

В границах территории объекта культурного наследия устанавливается режим земель историко-культурного назначения.

В границах территории объекта культурного наследия (далее - памятник) **запрещается:**

1) демонтаж, замена, ремонт надгробия и его элементов, включая памятные доски, без согласования с органом охраны объектов культурного наследия;

2) размещение объектов капитального строительства и временных построек (киосков, павильонов, навесов);

3) хозяйственная деятельность, нарушающая целостность памятника и (или) создающая угрозу его повреждения, разрушения или уничтожения;

4) проектирование, проведение землеустроительных работ, земляных, строительных, хозяйственных работ, не связанных с сохранением памятника;

5) проведение земляных и хозяйственных работ, связанных с сохранением памятника, без согласования с органом охраны объектов культурного наследия;

6) установка любых рекламных конструкций.

УТВЕРЖДЕН

приказом управления государственной охраны объектов культурного наследия
Правительства Хабаровского края
от 30.12.2016 № 17.1.2/46

ПРЕДМЕТ ОХРАНЫ

объекта культурного наследия (памятника истории) регионального значения
"Могила Лукашова А.М. (1870-1942 гг.), садовода-селекционера",
г. Хабаровск, питомник им. Лукашова

Предметом охраны являются:

- существующее месторасположение могилы: на территории питомника имени Лукашова, на высоком берегу северо-восточной части озера, расположенного в юго-западной части питомника;
- захоронение (останки).
- конструктивное и архитектурно-художественное решение надмогильного сооружения в виде скульптурной композиции из бетона в виде бюста А.М. Лукашова на квадратном в плане постаменте (территория могилы обозначена металлической декоративной решеткой);
- информационная надпись, содержащая сведения о фамилии, имени, отчеству погребенного: Лукашов Артемий Максимович; датах жизни и смерти: 13.11.1870 – 19.11.1942.

Предмет охраны может быть уточнен при проведении натуральных реставрационных и историко-культурных исследований.
